

DC Drives for interior blinds

The Venetian Blind Drives series DCD22 – based on direct-current technology - are particularly designed for the use in interior blind applications.

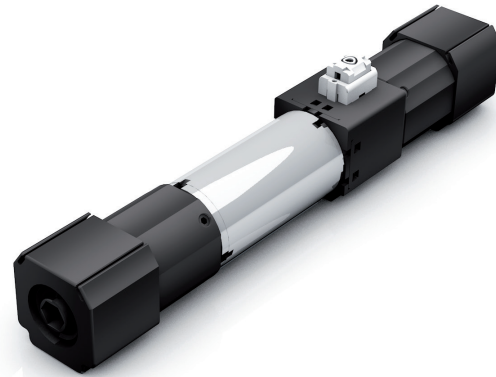
DCD22-2-G

Double shaft drive with integrated incremental encoder. The signals can be interpreted by the use of an external controller and used for end position and velocity control. The upper end position is limited by an external end switch (pushbutton).

DCD22-2-E

Double shaft drive with integrated controller. The integrated electronics controls upper / lower end position and velocity. The drive is connected to the power supply via an up/ down push-button.

The upper and lower end positions are adjustable; an additional external end switch is available for the upper end position.



DC-Antriebe innenliegender Sonnenschutz

Die Jalousiettenantriebe (Jalousieantriebe) der Baureihe DCD22 sind speziell für den Einsatz im innenliegenden Sonnenschutz konzipierte Gleichstromantriebe.

DCD22-2-G

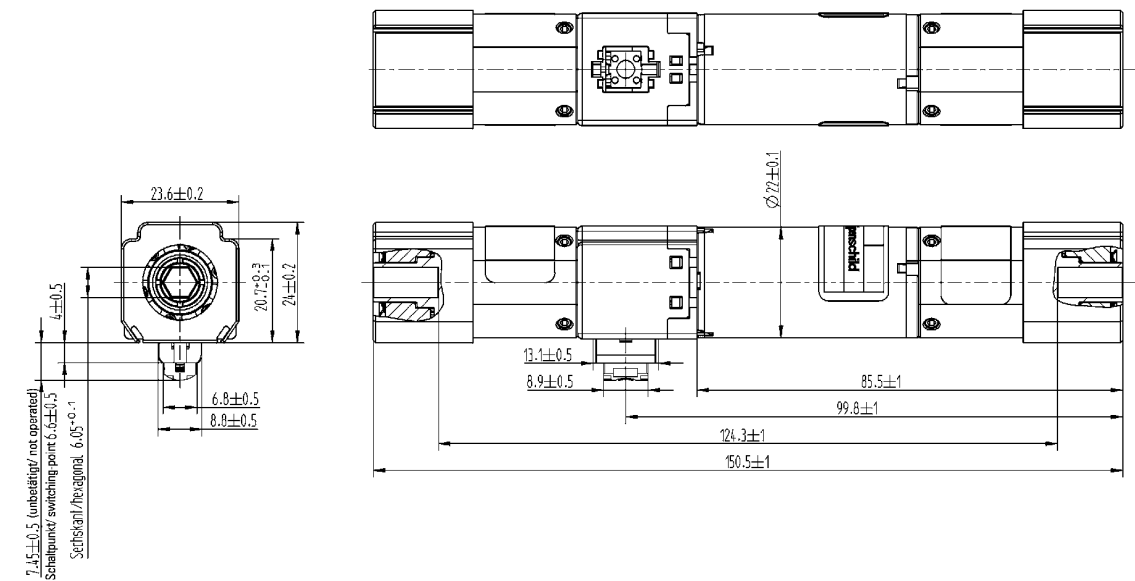
Antrieb für mittigen Einbau mit integriertem Inkrementalgeber. Die Signale des Inkrementalgebers können durch eine externe Steuerung ausgewertet und zur Endlagensteuerung und Drehzahlregelung verwendet werden. Die obere Endlage ist durch einen Aufaufendschalter begrenzt.

DCD22-2-E

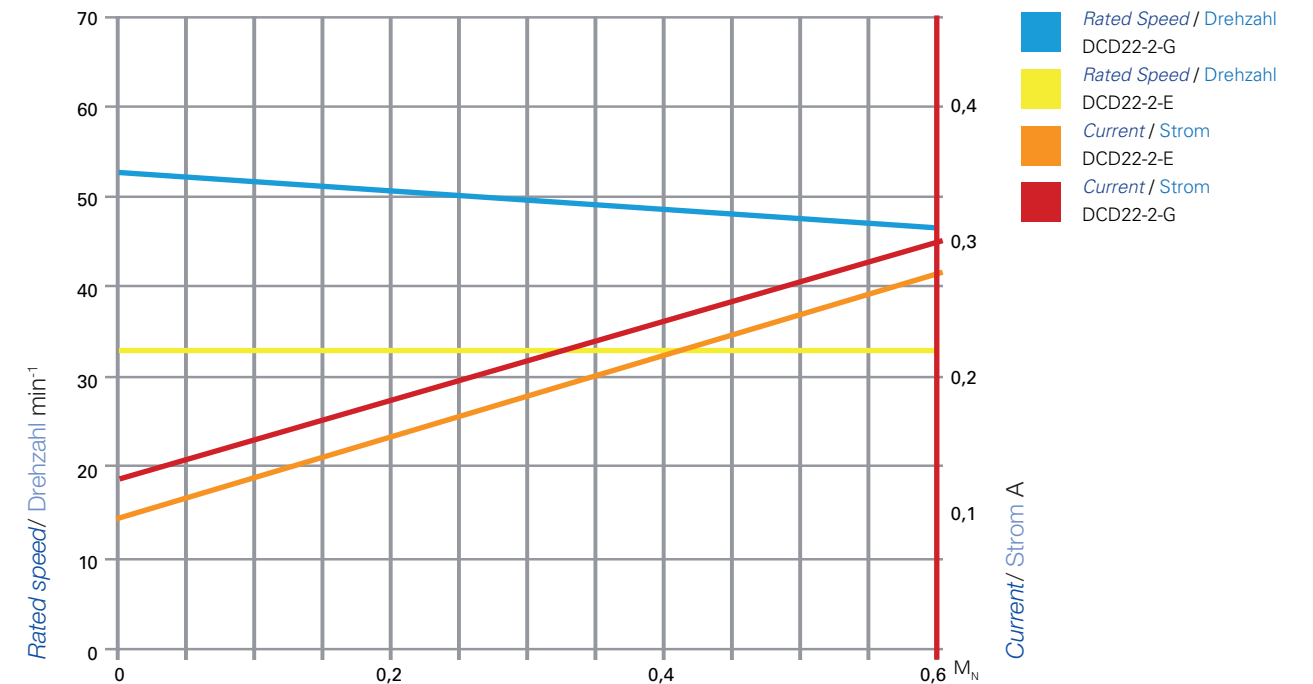
Antrieb für mittigen Einbau mit integrierter Steuerelektronik. Die integrierte Steuerelektronik steuert die obere und die untere Endlage und regelt die Drehzahl. Der Antrieb wird über einen Auf-Ab-Taster mit der Spannungsversorgung verbunden.

Die obere und untere Endlage sind einstellbar; für die obere Endlage steht zusätzlich ein externer Aufaufendschalter zur Verfügung.

Dimensions in mm/ Maßzeichnung in mm



Characteristic diagram/ Belastungskennlinien



Data/ Technische Daten			
Motor type/ Motortyp		DCD22-2-E	DCD22-2-G
Input rated voltage/ Anschlussspannung	VDC	24	24
Continuous rated torque/ Nenn Drehmoment	Nm	2x0.3	2x0.3
Slow speed/ Schleichgang	min ⁻¹	5	5*
Fast speed/ Schnellgang	min ⁻¹	32	32*
Rated continuous current/ Nennstromaufnahme	A	0.32	0.32
Rated input power/ Nennleistungsaufnahme	W	7.7	7.7
Maximum range of revolutions/ Max. Anzahl Umdrehungen		400	-*
Starting torque/ Anlaufmoment	Nm	2x0.3	2x0.3
Maximum current/ Maximale Stromaufnahme	A	1.4	1.4
Weight/ Gewicht	kg	0.13	0.13
Protection class/ Schutzart	IP	40	40

*Depends on controller/ Abhängig von Steuerung